

久泰精業股份有限公司

銲接鋼線網 / 工作吊筋 / 工作支架

產品型錄

建築根基要安全，久泰鋼網為首選！

「縱橫佈局·始終如一」



公司簡介

我們積極致力於研發創新，不斷超越現有、革新概念的專業研發技術，深入了解客戶實質的應用需求及商業目標，為客戶謹慎評估建議或是量身製造，協助客戶將生產效能擴展至全新境界，在高安全性、易操作、使用壽命長的基礎下，達到高經濟效益和最高效率，具備完善服務體系，提供全球廣大客戶群售前、售後如親臨現場的高服務品質，並且達到迅速、準時的交貨目標。除了協助客戶全方面的需求諮詢，更將節能環保的概念導入，讓產品達到輕量化、節省電力、加強結構之剛性以降低耗材之使用，將體現智慧高效能的人機互動時代。

1983年

成立久泰精業股份有限公司，專業生產高品質銲接鋼線網及其配件，「精益求精、追求完美」為經營理念，不斷致力於產品研究與開發。

1992年

我們於斗六工業區購地興建廠房，陸續擴廠，至今廠房總面積近6000坪，配合擴廠除自歐洲引進最新銲接技術外，並延攬專業人才，提高生產技術。



1994年

通過經濟部標準檢驗局審查，核准使用正字標記，台正字第六零一二號。

2000年

通過 ISO 9001 國際品保認證，朝向「專業化、多元化」發展，期能以最佳品質大量生產，降低成本以滿足業界之所需。

▶ QC 檢驗室



※專業等級電腦伺服控制材料試驗機

銲接鋼線網簡介

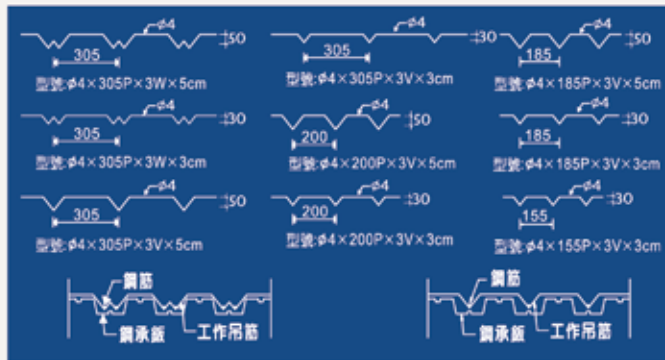
銲接鋼線網[Welded Wire Fabrics, WWF]乃由一系列的冷拉過的縱向與橫向鋼線，利用自動化的電熔接方式，預先在交叉點上施予電流熔接交織而成的矩形鋼線網。其用於混凝土結構之加強上可追溯至1915年，當時歐美各國相繼普遍採用，在系統工法盛行之歐洲，其銲接鋼線網之使用率，與傳統熱軋鋼筋相比，已高達40%以上，尤其是以德國、奧地利等國最為廣泛。

為響應政府提倡之營建自動化，國內的鋼網生產技術及品質不斷提升，國內的銲接鋼線網材料已從最早的光面鋼網改變成竹節鋼網，從只用於地坪鋪面工程、樓版工程至今日RC建築、隧道工程、箱涵...等土木工程皆大量使用。其最主要的差別在於銲接鋼線網相較於傳統鋼筋，其優點更能符合市場需求。

簡述如下：

- ★鋼網 $f_y=500\text{N/mm}^2$ ，鋼筋 $f_y=280\text{N/mm}^2$ ，因強度增加，相對材料重量減輕，成本降低。
- ★機械化生產，間距固定，無鋼筋漏紮之顧慮，品質易控制。
- ★施工迅速，出工數少，學徒工亦可輕鬆上手鋪設，工資較省。
- ★各銲接節點(縱橫筋交點)經電阻抗銲法銲接而成，可有效傳導應力防止龜裂。

▶ 鋼網配件(工作吊筋)

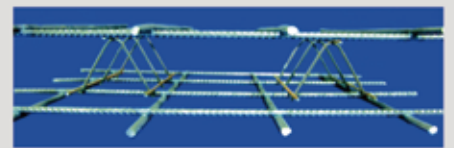


▶ 工作支架

支架規格



L	$\geq 30\text{cm}$
H	5cm
	7cm
	9cm
	12cm
15cm/20cm	



▶ 外觀

在銲接鋼線網及銲接鋼筋網之表面，不得有油類、油漆等附著物及細微瑕疵等使用上有害之缺陷。若產品尺度、機械性質等符合本標準規定，不因銹蝕、表面不規則等原因予以退貨。

機械性質之試樣數量

試驗項目	縱線	橫線
包含銲接點之拉伸試驗	1支/7,000m ²	1支/7,000m ²
包含銲接點之彎曲試驗	1支/7,000m ²	1支/7,000m ²
銲接點之抗剪強度	1支/28,000m ²	1支/28,000m ²

CNS 6919 G3132

銲接鋼線網之機械性質

符號	適用線徑 mm	降伏點或0.2% 橫距法降伏強度 N/mm ²	抗拉強度 N/mm ²	伸長率 %	斷面縮率 %	銲接點之抗剪強度 N/mm ²
光面 WFP WFP-D	2.60以上, 18.0以下	—	500以上	—	30以上	250以上
竹節 WFI WFI-D	4以上, 16以下 ^(a)	500以上	500以上	8.0以上	—	130以上 ^(a)

備考1: 銲接鋼線網使用竹節(麻面)鋼線之適用線徑，依CNS 1468表7規定之標稱線徑。

備考2: “—”表示機械性質無規定。

備考3: 1N/mm = 1Mpa。

註^(a)銲接點之抗剪力皆不得低於3.6kN。

銲接鋼線網轉換設計篇

► 鋼筋轉換鋼網轉換原理

$$Fy1 \times As1 = Fy2 \times As2$$

Fy1: 鋼筋之降伏強度, 280N/mm² As1: 抗拉鋼筋之單位斷面積, (cm²/m)

Fy2: 鋼網之降伏強度, 500N/mm² As2: 抗拉銲接鋼線之單位斷面積, (cm²/m)

► 轉換範例：

主筋 #3@12, 上表As為5.94cm²/m, 相對鋼網As為3.33cm²/m; 下表, ϕ 8/150mm的As值3.35cm²/m

副筋 #3@18, 上表As為3.96cm²/m, 相對鋼網As為2.22cm²/m; 下表, ϕ 8/200mm的As值2.51cm²/m

選取鋼網規格為 ϕ 8x8/150x200mm, 單位重量為(2.63+1.97)=4.60kg/m²

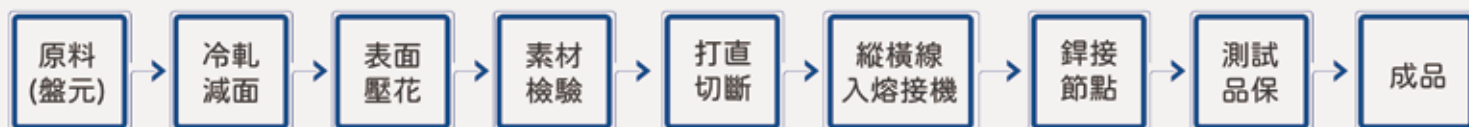
銲接鋼線網與鋼筋規格轉換對照表(鋼筋#3~#5-280 N/mm ² , 鋼網 - 500 N/mm ²)									
鋼筋 - 鋼網排置間距As值對照表(上表)									
竹節鋼筋 編號	As值對照 (cm ² /m)	鋼筋排置間距(cm)							
		10	12	15	18	20	22	25	30
#3(D10)	鋼筋	7.13	5.94	4.76	3.96	3.57	3.24	2.85	2.38
	相對鋼網	3.99	3.33	2.67	2.22	2.00	1.81	1.60	1.33
#4(D13)	鋼筋	12.67	10.56	8.45	7.04	6.33	5.76	5.07	4.22
	相對鋼網	7.10	5.91	4.73	3.94	3.54	3.23	2.84	2.36
#5(D16)	鋼筋	19.86	16.55	13.24	11.03	9.93	9.03	7.94	6.62
	相對鋼網	11.12	9.27	7.41	6.18	5.56	5.06	4.45	3.71
#6(D19)	鋼筋	28.65	23.88	19.10	15.92	14.33	13.02	11.46	9.55
	相對鋼網	24.07	20.06	16.04	13.37	12.04	10.94	9.63	8.02

銲接鋼線網單向單位長度剖面面積與重量表(下表)							
線徑 (mm)	As (cm ²)	間距 (mm)	鋼網排置間距(mm)				
			100	150	200	250	300
ϕ 6	0.283	As值(cm ² /m)	2.83	1.88	1.41	1.13	0.94
		重量(kg/m ²)	2.22	1.48	1.11	0.89	0.74
ϕ 7	0.385	As值(cm ² /m)	3.85	2.57	1.92	1.54	1.28
		重量(kg/m ²)	3.02	2.01	1.51	1.21	1.01
ϕ 8	0.503	As值(cm ² /m)	5.03	3.35	2.51	2.01	1.68
		重量(kg/m ²)	3.95	2.63	1.97	1.58	1.32
ϕ 9	0.636	As值(cm ² /m)	6.36	4.24	3.18	2.54	2.12
		重量(kg/m ²)	4.99	3.33	2.50	2.00	1.66
ϕ 9.5	0.709	As值(cm ² /m)	7.09	4.73	3.54	2.84	2.36
		重量(kg/m ²)	5.56	3.71	2.78	2.23	1.85
ϕ 10	0.785	As值(cm ² /m)	7.85	5.24	3.93	3.14	2.62
		重量(kg/m ²)	6.17	4.11	3.08	2.47	2.06
ϕ 11	0.950	As值(cm ² /m)	9.50	6.34	4.75	3.80	3.17
		重量(kg/m ²)	7.46	4.97	3.73	2.98	2.49
ϕ 12	1.131	As值(cm ² /m)	11.31	7.54	5.65	4.52	3.77
		重量(kg/m ²)	8.88	5.92	4.44	3.55	2.96
ϕ 13	1.327	As值(cm ² /m)	13.27	8.85	6.64	5.31	4.42
		重量(kg/m ²)	10.42	6.95	5.21	4.17	3.47
ϕ 14	1.539	As值(cm ² /m)	15.39	10.26	7.70	6.16	5.13
		重量(kg/m ²)	12.08	8.06	6.04	4.83	4.03
ϕ 15	1.767	As值(cm ² /m)	17.67	11.78	8.84	7.07	5.89
		重量(kg/m ²)	13.87	9.25	6.94	5.55	4.62
ϕ 16	2.011	As值(cm ² /m)	20.11	13.40	10.05	8.04	6.70
		重量(kg/m ²)	15.78	10.52	7.89	6.31	5.26

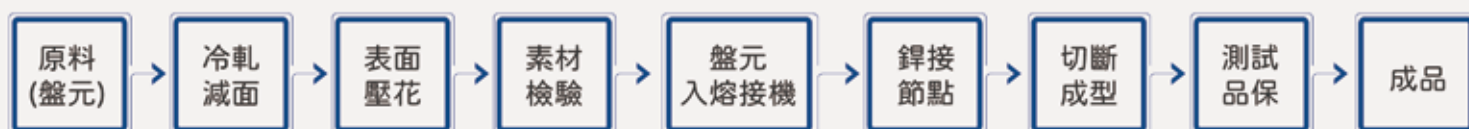
銲接鋼線網生產施作篇

▶ 銲接生產流程

《半自動生產》



《全自動生產》



▶ 本公司提供客戶鋼線網施工參考圖規劃服務

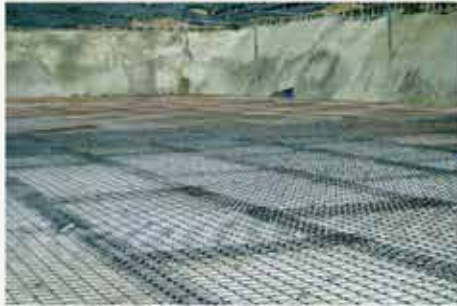


銲接鋼線網單位重量表(kg/m²)

線徑(mm) 間距(cm)	3.2	4	5	5.5	6	7	8	9	9.5	10	11	12	13	14	15	16
10x10	1.26	1.97	3.08	3.73	4.44	6.04	7.89	9.98	11.12	12.33	14.95	17.78	20.87	24.17	27.74	31.56
10x15	-	-	-	-	3.70	5.03	6.57	8.32	9.27	10.27	12.45	14.82	17.39	20.14	23.12	26.30
10x20	-	-	-	-	3.33	4.53	5.92	7.49	8.34	9.24	11.21	13.34	15.65	18.13	20.81	23.67
10x25	-	-	-	-	3.11	4.23	5.52	6.99	7.79	8.63	10.46	12.45	14.61	16.92	19.42	22.10
10x30	-	-	-	-	2.96	4.03	5.26	6.66	7.42	8.22	9.96	11.86	13.91	16.11	18.50	21.04
15x15	0.84	1.31	2.05	2.49	2.96	4.03	5.26	6.66	7.42	8.22	9.96	11.86	13.91	16.11	18.50	21.04
15x20	-	-	-	-	2.59	3.52	4.60	5.82	6.49	7.19	8.72	10.37	12.17	14.10	16.18	18.41
15x25	-	-	-	-	2.37	3.22	4.21	5.32	5.93	6.57	7.97	9.48	11.13	12.89	14.80	16.83
15x30	-	-	-	-	2.22	3.02	3.94	4.99	5.56	6.16	7.47	8.89	10.43	12.08	13.87	15.78
20x20	0.63	0.99	1.54	1.86	2.22	3.02	3.94	4.99	5.56	6.16	7.47	8.89	10.43	12.08	13.87	15.78
20x25	-	-	-	-	2.00	2.72	3.55	4.49	5.01	5.55	6.72	8.00	9.39	10.88	12.48	14.20
20x30	-	-	-	-	1.85	2.52	3.29	4.16	4.64	5.14	6.23	7.41	8.69	10.07	11.56	13.15
25x25	-	-	-	-	1.77	2.42	3.16	3.99	4.45	4.93	6.72	8.00	9.34	10.77	12.30	13.93
25x30	-	-	-	-	1.63	2.21	2.89	3.66	4.08	4.52	5.48	6.52	7.65	8.86	10.17	11.57
30x30	-	-	-	-	1.48	2.01	2.63	3.33	3.71	4.11	4.98	5.93	6.95	8.06	9.25	10.52

(非上述規格請洽業務單位)

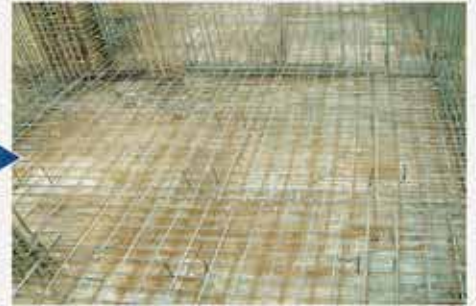
筏式基礎



● FS版下層鋪設



● FS版地樑組立



● FS版上層鋪設

鋼筋混凝土工法(RC建築)



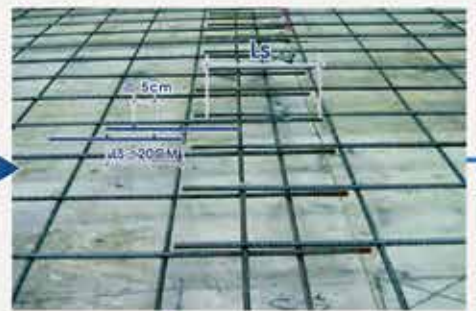
● 樓版下層錨錠入樑

Lx:正彎距筋延伸入樑至少20cm



● 下層鋼網鋪設

下層網生產尺寸長度依樓版寬度為設計生產長度寬度以2.4m及1.8m兩種尺寸搭接組合成版的長度



● 鋼網搭接

Lx(鋼網搭接長度):
兩鋼網其最外側橫向鋼線間之搭接長度不得少於5cm且Lx ≥ 20cm
參考土木401規範



● 上層鋼網鋪設完成



● 上層鋼網鋪設

上層網生產尺寸以5m x 2.4m為主要生產尺寸、採全面鋪設



● 水電配管



● 角隅補強

角隅補強同一般鋼筋施作



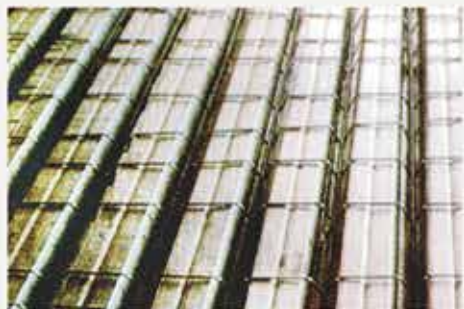
● 開口補強

開口補強同一般鋼筋施作



● 完成灌漿

鋼骨鋼筋混凝土工法(SRC建築)



● 工作吊筋



● 鋼網鋪設



● 鋪設完成

土木工程(NRC建築)



● 排水工程



● 場鑄路緣石



● 場鑄L型水溝蓋



● 道路護欄



● 單孔箱涵



● 管橋工程



● 剛性路面



● 矩型溝(農水路)



● 預鑄蓋版

施工實績

- 臺北捷運工程
- 台中商銀新建大樓
- 高苑科技大學教學大樓
- 臺北國際金融天下大樓
- 臺大醫院虎尾醫護宿舍
- 中興大學應用科技大樓
- 中油辦公大樓新建工程
- 臺北港E01-E09整建工程
- 台中市建功自辦排水工程
- 斗六棒球場新建工程
- 月眉育樂世界主題樂園
- 高雄曼哈頓財經總部大樓
- 虎尾立仁國民小學102年度
- 萬國通路產業園區開發計劃
- 台中港特定區市地重劃工程
- 台中捷運CJ920標-井式基礎
- 台中假日廣場停車場新建工程
- 康寧玻璃4廠.5廠.6廠新建工程
- 高雄大東文化藝術中心
- 中國文化大學教學大樓
- 高雄市前鎮區仁愛國小
- 兆赫電子嘉義廠新建工程
- 聯電FAB P5/P6基樁工程
- 恆春商工教學大樓新建工程
- 國立台東大學-理工學院大樓
- 屏東市國民運動中心新建工程
- 高雄港洲際貨櫃中心A5-B.A5-C



長榮文苑酒店新建工程



南科奇美3廠.8廠.9廠新建工程



高雄統一夢時代購物廣場



緻麗伯爵酒店



台積電新建工程



基隆地方法院大樓



高雄寶成企業大樓



台中港旅客服務中心



橋本生醫生活技新藥廠(二)



俐合奕大埔美國區廠房新建工程



台南都會公園博物館新建工程



海洋生物博物館-水域館



台中水湳經貿展覽館



台中勤美之森



遠雄THE ONE



高雄總圖書館(承億文旅)

《《實績個案繁鉅不及載入，僅列代表個案》》

久泰直營高雄發貨倉庫

電話：886-7-6151850

地址：高雄市燕巢區鳳東路239號

產品洽詢：warehouse31@jiu-tai.com.tw



久泰精業股份有限公司

電話：886-5-5570911 傳真：886-5-5570916

地址：雲林縣斗六市工業區民有街36號

產品洽詢：wiremesh@jiu-tai.com.tw

